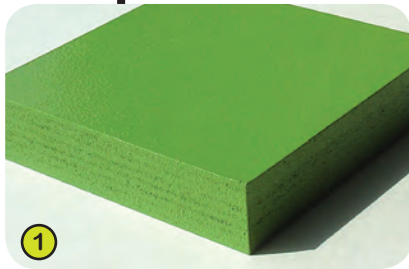




Amazon Village

Technische Angaben

J47202



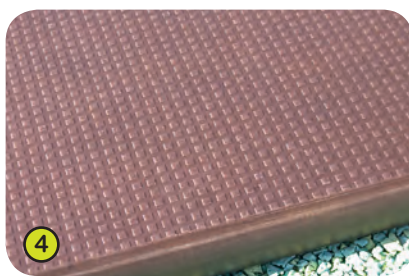
1- **Die lackierten Platten** sind aus hochwertigen, 22 mm starken, alternierend verleimten Birkenholzpaneelen. Die Schichtholzplatten werden mit schwermetallfreien Zweikomponenten Polyurethan-Pulverlacken elektrostatisch beschichtet. Dadurch sind die Platten gegen Umwelteinflüsse oder auch aggressive chemische Reinigungsmittel, wie z.B. Anti-Graffiti-Substanzen und UV-Strahlung ausserordentlich widerstandsfähig.



2- **Die 125 mm dicken Rundpfosten** sind aus chrom- und arsenfrei kesseldruck-impregniertem Kieferleimbinder. Das Leimholz ist splitterfrei, sehr solid und formbeständig. Die Pfosten sind gegen Pilz-, Insekten- und Termitenbefall geschützt. Schutzkappen aus Polyamid an den Pfostenspitzen verhindern das Eintreten von Regenwasser.



3- **Die Standpfosten für den Turm** sind aus beschichtetem, verzinktem Stahl, 95 x 95 mm. Die in zwei verschiedenen Grautönen hammerschlaglackierte Oberfläche hat ein leichtes Profil und ist so weitgehend unempfindlich gegen Kratzer. Die Schutzkappen sind aus Polyamid.



4- **Die Standflächen der Plattformen** sind aus 12,5 mm starken, an der Oberfläche rutschfest strukturierten, Harzkompositplatten (HPL).



5- **Die Gestänge** sind aus Edelstahl, dm: 40 mm. Dadurch sind Langlebigkeit und ein angenehmes Erscheinungsbild der Spielgeräte über viele Jahre hinweg gewährleistet. **Die Verbindungsstücke** sind Gussteile aus nicht giftigem, schwer entflammbarem, schlagfestem und UV-beständigem Polyamid. Dadurch sind die Spielgeräte robust und weitgehend gegen Vandalismus geschützt.

6- **Die Klettergriffe** sind aus Polyamidspritzguss. Dadurch sind sie formstabil und beständig.



7- **Die Seile und Kletternetze** sind aus mit Polypropylen ummanteltem, verzinktem Stahldrahtseil. **Die Knotenpunkte** aus Polyamidspritzguss verbinden die Seile und sorgen für festen Halt.

8- **Die Kayak-Rutschflächen** sind aus rotationsgeformtem Polyethylen hergestellt.

9- **Die Schrauben und Muttern** aus Edelstahl sind zum Schutz gegen Vandalismus durch Schutzkappen aus Polyamid abgedeckt.

10- **Die Röhrenrutsche** ist aus Edelstahl.

