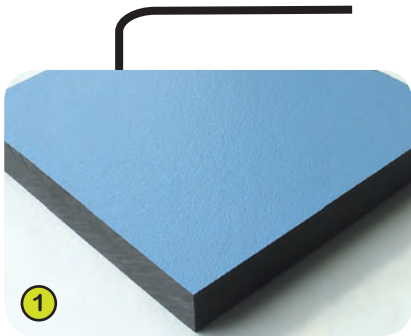




# Ritterburg

## Technische Angaben

### J4702



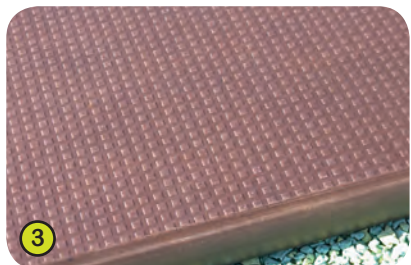
1- **Die farbigen Platten** bestehen aus Trespa-Harzkompositplatten, 13 mm stark. Sie werden auf Basis thermohärtender Harze (30%) hergestellt, homogen verstärkt mit Holzfasern (70%), die unter hohem Druck und Temperatur verpresst werden, und dadurch besonders unempfindlich gegenüber allen Witterungseinflüssen wie z. B. Sonne, Regen, Feuchtigkeit, ... (klimatische Aggressionen) sind.



2- **Die Standpfosten mit 125 mm Durchmesser und die Standpfosten für den Turm, 95 x 95 mm**, sind aus verzinktem, lackiertem Stahl. Die in zwei verschiedenen Grautönen hammerschlaglackierte Oberfläche hat ein leichtes Profil und ist so weitgehend unempfindlich gegen Kratzer. Die Schutzkappen sind aus Polyamid.



3- **Die Standflächen der Plattformen** sind aus 12,5 mm starken, an der Oberfläche rutschfest strukturierten, Harzkompositplatten (HPL).



4- **Die Gestänge** sind aus Edelstahl, dm: 40 mm. Dadurch sind Langlebigkeit und ein angenehmes Erscheinungsbild der Spielgeräte über viele Jahre hinweg gewährleistet.

**Die Verbindungsstücke** sind Gussteile aus nicht giftigem, schwer entflammbarem, schlagfestem und UV-beständigem Polyamid. Dadurch sind die Spielgeräte robust und weitgehend gegen Vandalismus geschützt.



5- **Die Röhrenrutsche** ist aus Edelstahl.

6- **Die Kayak-Rutschflächen** sind aus rotationsgeformtem Polyethylen hergestellt.

7- **Die Schrauben und Muttern** aus Edelstahl sind zum Schutz gegen Vandalismus durch Schutzkappen aus Polyamid abgedeckt.

